



Co-Driver Services

## Opslag en analyse van tachograafbestanden

Bewaar uw tachograafbestanden in een veilige omgeving en krijg toegang tot tools voor analyse.

De huidige wetgeving vereist dat transporteurs 12 maanden aan tachograafgegevens bewaren en controleren op naleving van richtlijnen voor chauffeursuren. Deze gegevens moeten worden opgeslagen in een veilige omgeving en moeten worden bekeken en geanalyseerd om naleving aan te tonen van de richtlijnen voor chauffeursuren.

### De richtlijnen waar transportbedrijven aan moeten voldoen zijn:

- Wetgeving betreffende chauffeursuren (561/2006)
- Registratieapparatuur in het wegvervoer (3821/85)
- Richtlijn werktijden (2002/15/EG)

Onze service voor opslag en analyse van juridische bestanden is een gebruikersvriendelijk en veilig platform voor de opslag en analyse van uw tachograafbestanden, zowel uit de opslag van chauffeurskaarten als van het massageheugen van de tachograaf. Tachograafbestanden die opgehaald worden uit onze service

voor externe tachodownload zijn eenvoudig te gebruiken en analyseren in onze kantooromgeving, samen met alle andere services voor wagenparkbeheer.

### Krijg volledige beheersing van uw juridische bestanden

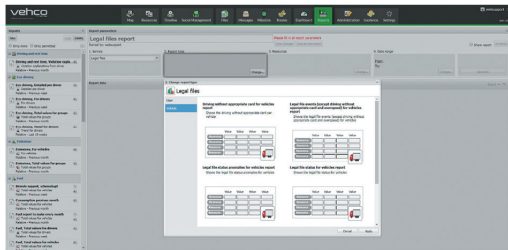
Ons platform biedt de belangrijkste functies die nodig zijn voor eenvoudige verwerking en analyse van de juridische bestanden:

- Biedt veilige opslag van digitale tachograafgegevens en voldoet aan wettelijke verplichtingen voor opslag van digitale tachograaf- en chauffeurskaartdownloads
- De voertuigen en de chauffeursactiviteiten zijn eenvoudig te volgen
- Automatische controle van overtreding en - gegevens worden vergeleken met de richtlijnen voor rij- en rusttijden en werktijd
- Pedagogische rapporten die nuttig zijn voor planning, probleemoplossing en analyse



## Automatische integratie van juridische bestanden

De realtime-waarden van de tachograaf (via D8) worden in realtime opgehaald en komen daarom niet altijd overeen met de inhoud van de juridische bestanden, die altijd nadien worden gedownload. Aangezien de juridische bestanden als correct worden beschouwd, biedt onze oplossing de mogelijkheid om de realtime gegevens nadien te corrigeren, bijvoorbeeld in de chronologie, met gegevens van de juridische bestanden.



Er zijn verschillende soorten rapporten beschikbaar, die worden gebruikt voor planning, probleemoplossing en analyse.

## Voordelen

- Bewaar uw digitale tachograafgegevens in een veilige omgeving
- Eenvoudig opvolgen en analyseren van het risico op vertragingen, late downloads of ontbrekende gegevens
- Voldoe aan de wettelijke opslagverplichtingen voor het downloaden van digitale tachografen en chauffeurskaarten
- Automatische controle van overtredingen - gegevens worden vergeleken met de richtlijnen voor rij- en rusttijden en werktijd
- Identificeer voorvallen waarbij er geen chauffeurskaart of een ongeldige kaart aanwezig was tijdens het rijden

## Vereiste apparatuur\*

- Roadbox van AddSecure\* (voor deze service is een boordcomputer vereist)
- Tachograaf die compatibel is met extern kopiëren/downloads (hiervoor is een communicerende tachograaf vereist. Neem contact op met uw verkoopmanager voor meer informatie.)
- Bedrijfskaart die wordt gehost bij AddSecure

\* Voor meer informatie raadpleegt u het productgegevensblad.

Rapport	Voertuig/gebruiker	Beschrijving
Snelheidsoverschrijdingsrapporten	Voertuigen, gebruikers	Wanneer de snelheid voor een bepaalde tijd 90 km/u overschrijdt wordt dit geregistreerd door de tachograaf en deze registraties zijn te vinden in het snelheidsoverschrijdingsrapport.
Rapport rijden zonder juiste kaart	Voertuigen	Het rapport toont de voorvallen wanneer er geen chauffeurskaart aanwezig is tijdens het rijden of wanneer een kaart is gebruikt die om bepaalde reden ongeldig is.
Gebeurtenissenrapporten van juridische bestanden	Voertuigen	Dit rapport, gebaseerd op de voertuigbestanden van de tachograaf, toont de gebeurtenissen die zijn opgeslagen door de tachograaf
Kilometerrapport	Gebruikers	Het kilometerrapport toont de gereden afstand per chauffeur, gebaseerd op informatie van de chauffeurskaart.
Statusrapporten van juridische bestanden	Voertuigen, gebruikers	De statusrapporten van juridische bestanden tonen wanneer de deadline voor de volgende download is. De status wordt ingedeeld in vier categorieën
Statusafwijkingrapporten van juridische bestanden	voertuigen, gebruikers	Deze rapporten zijn hetzelfde als juridische bestandsrapporten, maar zonder hulpbronnen die met de tijd zijn gekopieerd.
Dagelijksecumulatiefverschilrapport	Gebruikers	Dit rapport toont de verschillen per chauffeur en per dag tussen de DRT-gegevens die van de live tachograafgegevens komen (vaak D8 genoemd) en de gegevens die zijn opgenomen in de juridische bestanden.