



AddSecure ATX 3

Een complete oplossing die transport management, chauffeurs en voertuigen real-time met elkaar verbindt.

Stroomlijn uw activiteiten door uw teams een moderne oplossing voor Fleet Management aan te bieden om zodoende uw concurrentievermogen te vergroten en de operationele kosten te verlagen.

Deze oplossing helpt mij met:

- het eenvoudig communiceren met mijn chauffeurs
- het altijd verbonden blijven met mijn voertuigen
- het empoweren van mijn chauffeurs
- het kunnen zien en volgen van mijn voertuigen op een
- het automatisch downloaden van de tachograafgegevens
- het kunnen scannen van transportdocumenten, zoals CMR's

Een compleet platform dat uw voertuigen en kantoor met elkaar verbindt.

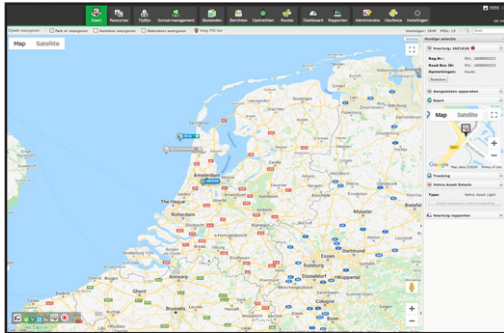
ATX3 is een complete oplossing voor efficiënte communicatie tussen transportmanagers, chauffeurs en voertuigen. Het biedt uitgebreide telematica functionaliteiten voor een constante bewaking van uw operationele proces. De oplossing is gebaseerd op een boordcomputer, een web-based thuisbasis platform en een mobiel Androidscherm.

De boordcomputer verzamelt alle belangrijke gegevens automatisch van uw voertuig (CAN Bus of FMS-interface), van de tachograaf en van uw chauffeurs (via het mobiele Android-scherm). De gegevens worden verzonden naar Vehco Weboffice en de Agat SQLbackoffice, onze gebruiksvriendelijke web-portals voor uw transportmanagers.



Bespaart tijd voor Transportmanagers

Via Weboffice kunnen de transportmanagers er zeker van zijn dat ze altijd op het juiste moment over de juiste informatie beschikken. Een digitale en vereenvoudigde communicatie met de mensen in het veld bespaart hen tijd, vermindert het aantal fouten en helpt hen bij het beheren, analyseren en optimaliseren van de operaties.



Transportmanagers kunnen al hun voertuigen en trailers in real-time volgen en de activiteiten van de chauffeurs analyseren.

Empovert de chauffeurs

AddSecure Vision biedt een permanente link tussen de chauffeurs en de transportmanagers waardoor de werkprocessen en uitvoering van de transportopdrachten geoptimaliseerd worden.

Uw chauffeurs hebben toegang tot alle informatie die ze nodig hebben over hun transportopdrachten, hun rijgedrag en hun rijtijden. Het apparaat heeft een ingebouwd modem en een camera om gebruik van het apparaat buiten de cabine mogelijk te maken, bijv. voor diensten zoals scannen van goederen en documenten, leveringsbewijs (handtekeningen) en foto's van beschadigde goederen.

Uw voordelen:

Real-time monitoring van uw complete wagenpark

- Track & trace, berichtenverkeer, urenverantwoording en rijtijdenhulp het altijd verbo
- Terugdringen niet productieve uren, anticiperen, optimale planning en kortere levertijden

Volledige TMS integratie (zowel van AddSecure als van externe leveranciers)

- Optimale inzet van mensen en middelen
- Vloot optimalisatie mogelijkheden

Verbinding met digitale tachograaf

- Massageheugen download op afstand
- Aanmelden met chauffeurspas (geen extra kaart nodig)

CAN-bus aansluiting voor rijstijlanalyse van uw chauffeurs

- Beheersing van brandstofkosten, door monitoring en benchmarking
- Coaching in de truck en monitoring op de thuisbasis Flexibiliteit
- Modulaire software (onder andere uit te breiden met trucknavigatie, scannen en printen in de cabine, camera en telefonie)
- Meerdere verschijningsvormen; met AddSecure tablet of BYOD

Continue synchronisatie tussen de thuisbasis en de vloot

- Altijd de juiste data bij de hand
- Geen tijd kwijt aan handmatige invoer van urenverantwoording en vervoersopdrachten
- Volledig geïntegreerd met eigen salarisadministratie (Webhours)